



תחרות גשר איילון

יולי 2010

דורון שלו הנדסה בע"מ

מייזליץ כסיף אדריכלים

1 Yorday Haabra Street, Tel Aviv 63508
T. 072 3 5440101 F. 072 3 5440111
www.mkarchitects.com

**MAYSLITS
KASSIF
ARCHITECTS**

עקרונות התכנון

הגשר המוצע תוכנן מתוך רצון לייצר מחווה אדריכלית והנדסית בהירה המשלבת פשטות עם נוכחות חזקה ומובהקת. החיבור בין מזרח ומערב העיר נתפס כהזדמנות לייצר מופע של גשר בעל מורפולוגיה ייחודית, שיהפוך לסמל חדש בנוף תל אביב.

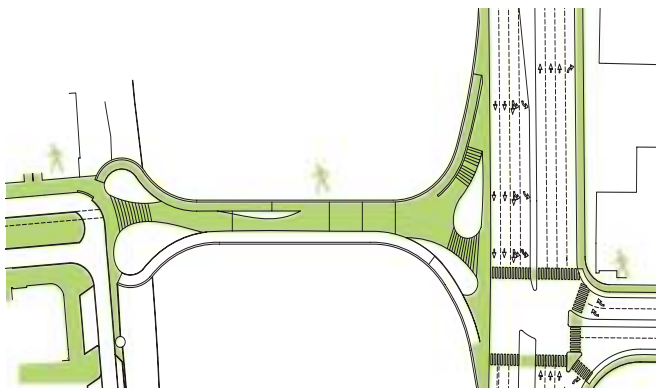
תפיסת הגשר כחלק אינטגרלי מהשלד הירוק של תל אביב מתבטאת בניסיון לייצר מהלך רציף והמשכי ככל האפשר, הן להולכי הרגל, הן לבעלי המוגבלויות והן לרוכבי האופניים.

בהמשך לכך, תכנית מבואות הגשר נתפרה בהתאמה מירבית לזרימה הטבעית של הולכי הרגל והרוכבים, כאשר השוני בתכנית בין שתי מבואות הגשר נובע מניחוח זה - קצה הגשר הקושר את שדרות יהודית מותאם לזרימה המשכית הנובעת ממיקום הגשר כציר המשכי לשדרה ואילו בחיבור הגשר עם יגאל אלון ניתן ביטוי למפגש הגשר עם תנועה ניצבת של הולכי רגל המגיעים לאחר חציית הכביש, הן מצפון והן מדרום. מעבר לפן זה, מנוצלת בניית הגשר גם כהזדמנות לתוספת של מרחבים ירוקים ומזמינים בקצותיו, המסמנים גם הם את הגשר כחלק אינטגרלי מהציר הירוק והמרקם העירוני.

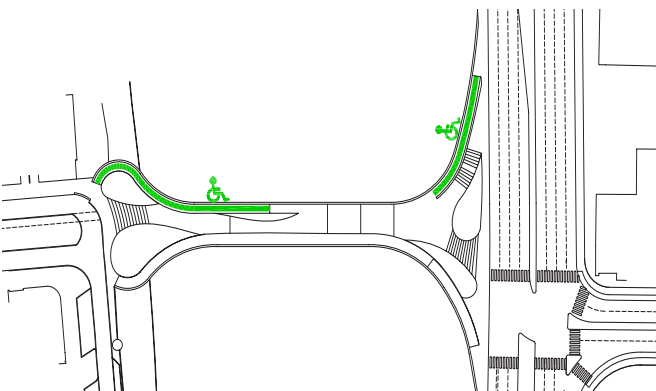
החתך הצינורי של הגשר, מעבר ליתרונותיו ההנדסיים, תוכנן על מנת לייצר חוויה אדריכלית/חללית ייחודית לעוברים בתוכו. החלל בו ינועו החוצים את גשר עוצב כקנה בעל חתך משתנה, המייצר מעטפת מגוננת לעוברים בתוכו ועם זאת מציע שקיפות מלאה המשמרת את החוויה האורבאנית של חציית נתיבי איילון. המופע העירוני של הקנה המתרחב למשפך בשני קצותיו יוצר שערים בולטים לגשר, הנראים מרחוק ומזמינים להיכנס למרחב הגשר ולחצותו. בהליכה בתוך הגשר נוצרת חוויה מורפולוגית עוצמתית במעבר הדינמי בין חתכי הגשר המשתנים והפרספקטיבות שנוצרות במהלך החצייה.

המערכת המסבכת ששופטת את ציר ההליכה מייצרת הזדמנויות מגוונות לקירוי והצללה שניתן יהיה לשקול בהמשך התכנון, בהתאם לשיקולי המזמין. הדפנות הצדדיות של בסיס הגשר המאסיבי מוגבהות ומציעות מיגון אקוסטי לעוברים בתוכו.

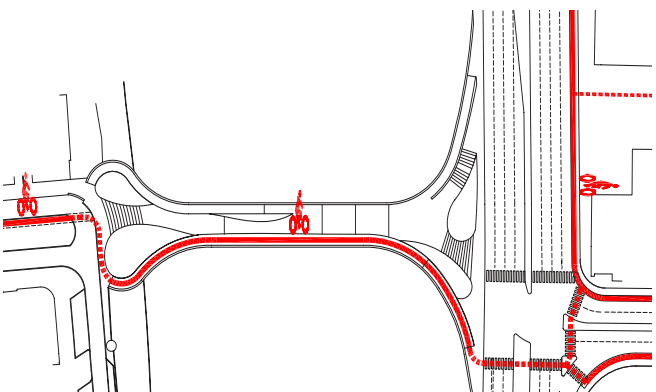
הגשר המוצע מבטא את חשיבותו של הקשר בין שני חלקי העיר, אך בעיקר את חשיבותם של הולכי הרגל ותנועתם בכרך בהווה ובעתיד.



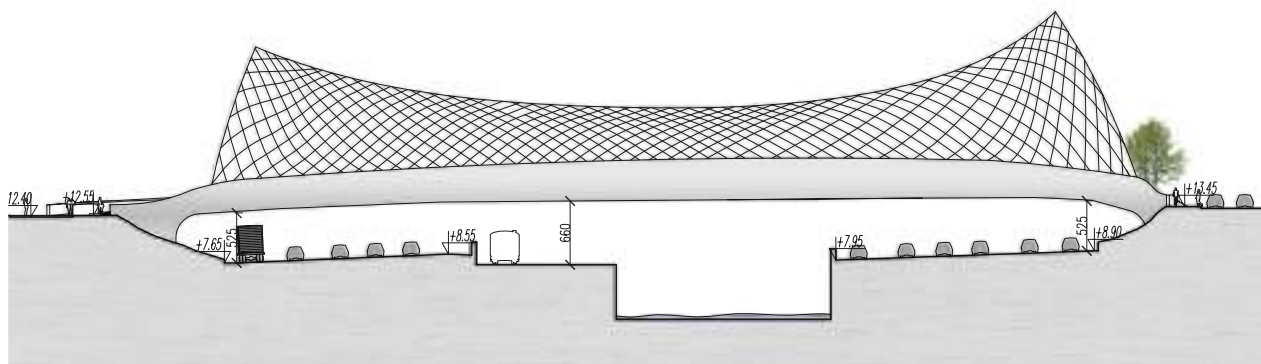
דיאגרמת מרחב הולכי הרגל



דיאגרמת מעברים מוגבלים לבעלי מוגבלויות



דיאגרמת תנועת רוכבי אופניים



חזית דרומית



מבט משדרות יהודית
תחרות גשר איילון
יולי 2010

דורון שלו הנדסה בע"מ

מייזליץ כסיף אדריכלים

1 Yorday Haakva Street, Tel Aviv 63508
T. 072 3 5440101 F. 072 3 5440111
www.mkarchitects.com

**MAYSLITS
KASSIF
ARCHITECTS**



מבט מצפון

תחרות גשר איילון

יולי 2010

מייזליץ כסיף אדריכלים | דורון שלו הנדסה בע"מ

1 Yorday Haabra Street, Tel Aviv 63508
T. 072 3 5440101 F. 072 3 5440111
www.mkarchitects.com

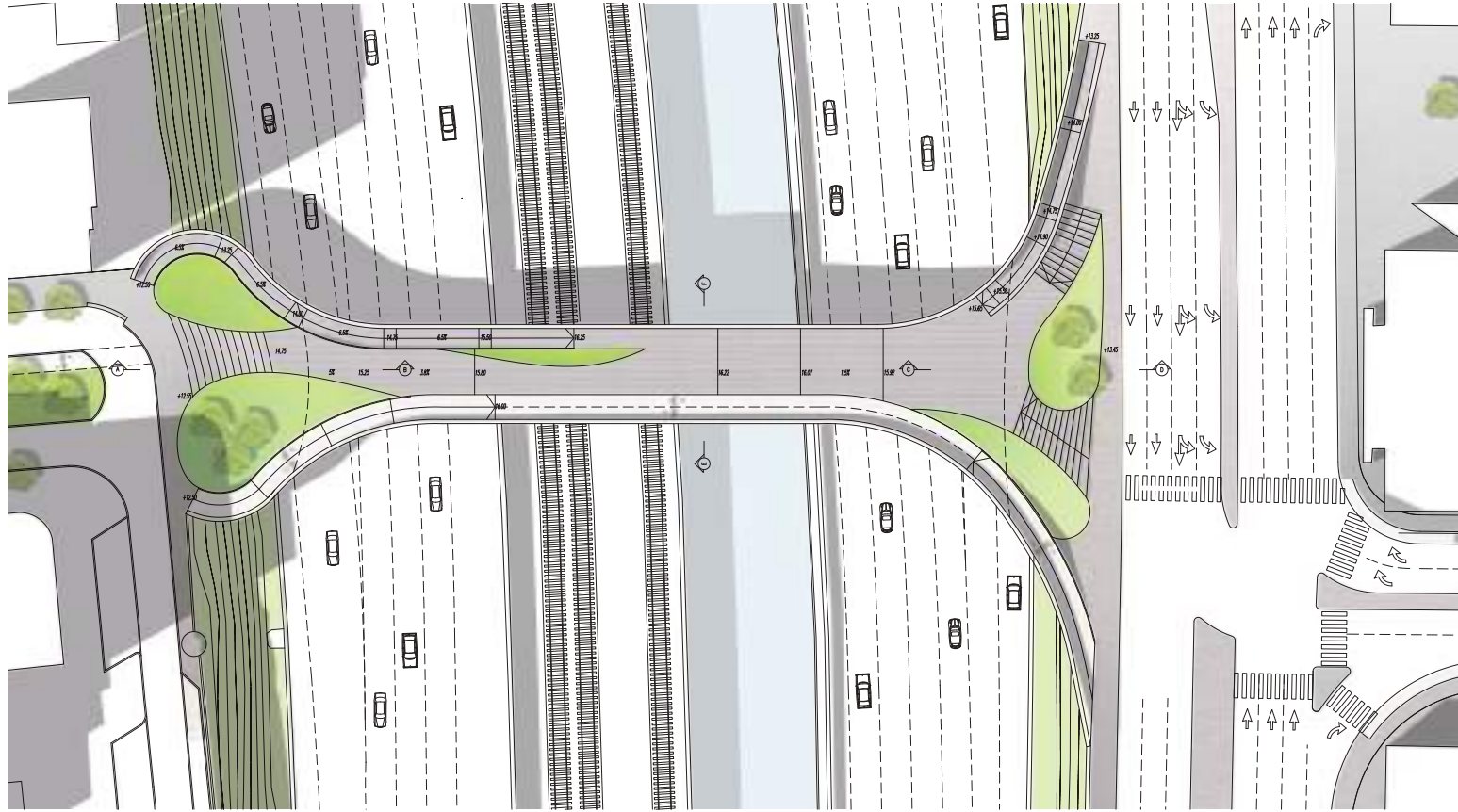
**MAYSLITS
KASSIF
ARCHITECTS**



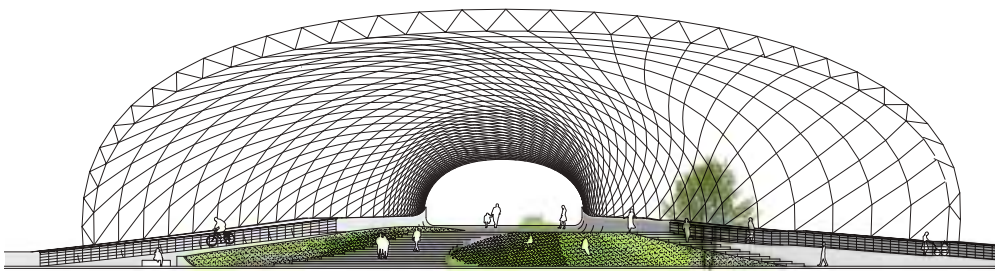
מבט משדרות יהודית לכיוון מזרח



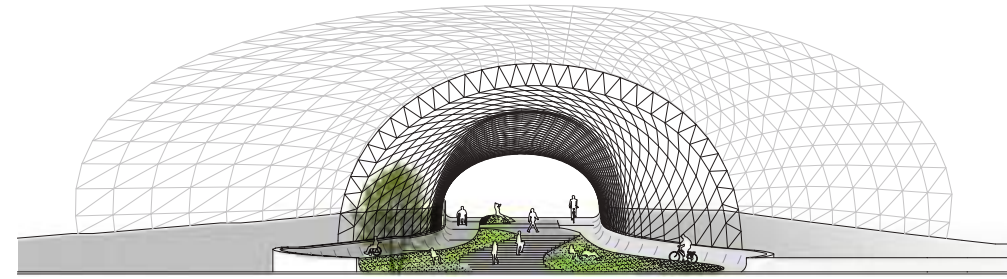
מבט מרחוב יגאל אלון לכיוון דרום



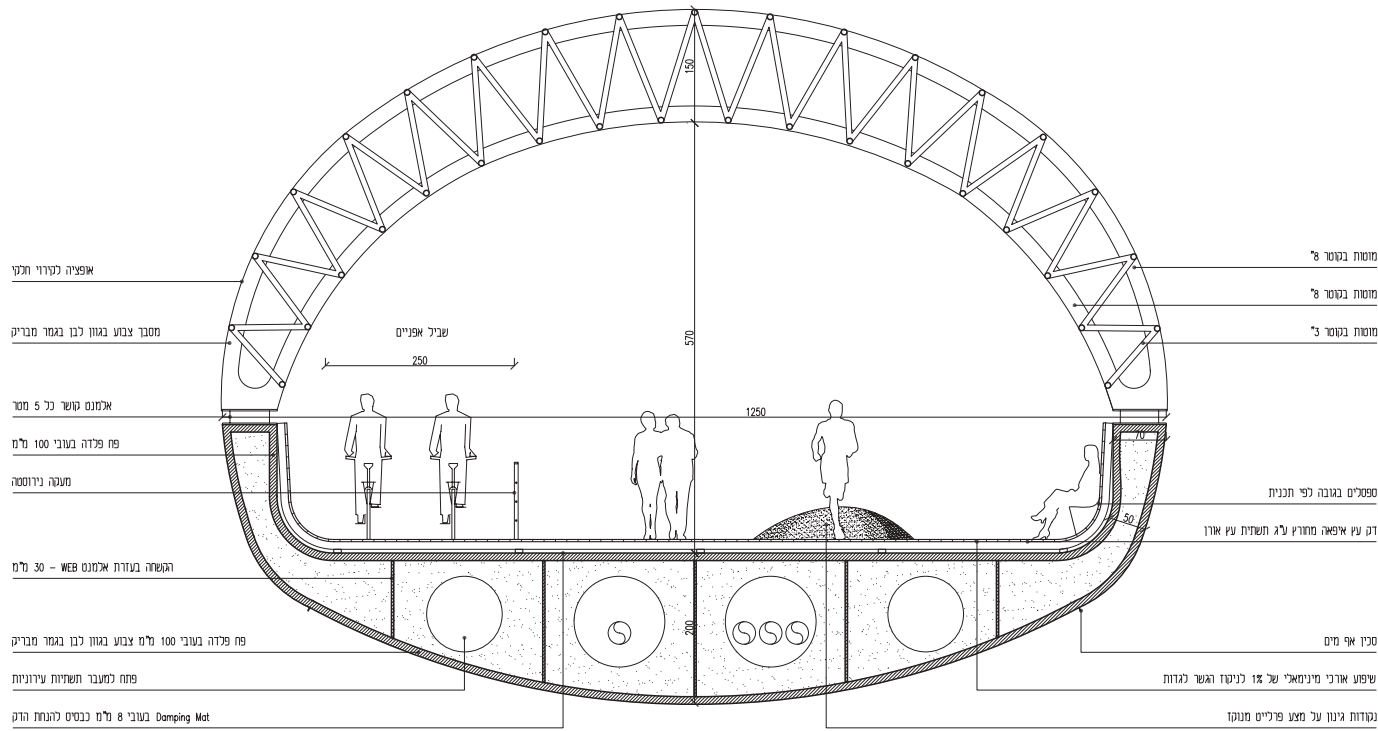
תכנית כללית



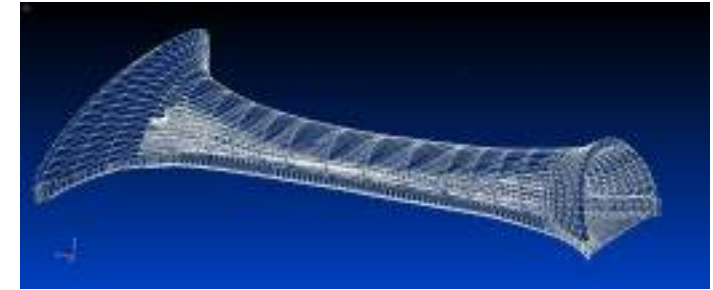
חזית רחוב יגאל אלון



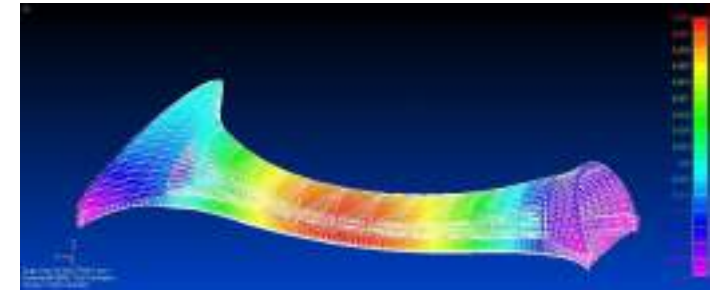
חזית שדרות יהודית



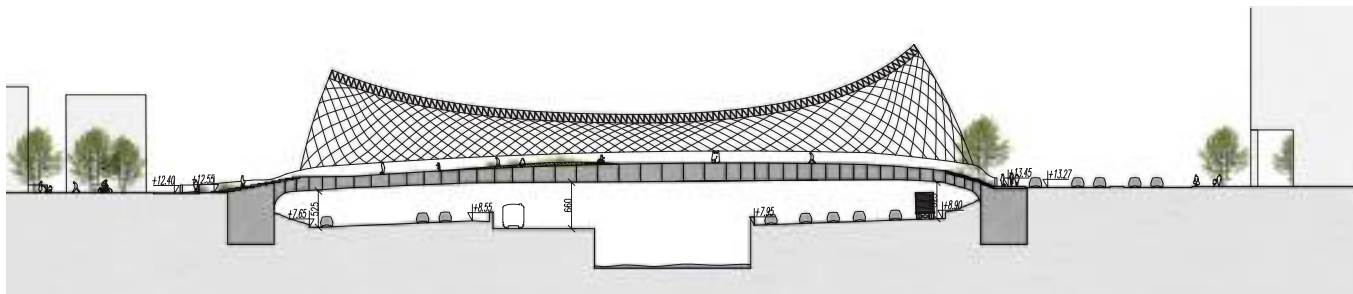
חתך רוחב מפורט



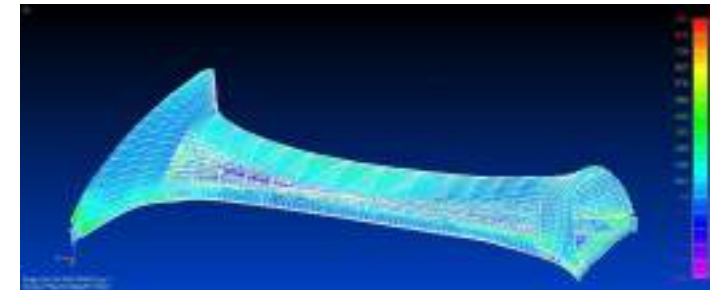
המודל המתמטי



בדיקת שקיעה מקסימלית



חתך אורך A-D



בדיקת מאמצים ראשיים מקסימליים



מבט לילי מנתיבי איילון צפונה

תחרות גשר איילון

יולי 2010

דורון שלו הנדסה בע"מ

מיזליץ כסיף אדריכלים

1 Yorday Haabra Street, Tel Aviv 63508
T. 072 3 5440101 F. 072 3 5440111
www.mkarchitects.com

**MAYSLITS
KASSIF
ARCHITECTS**